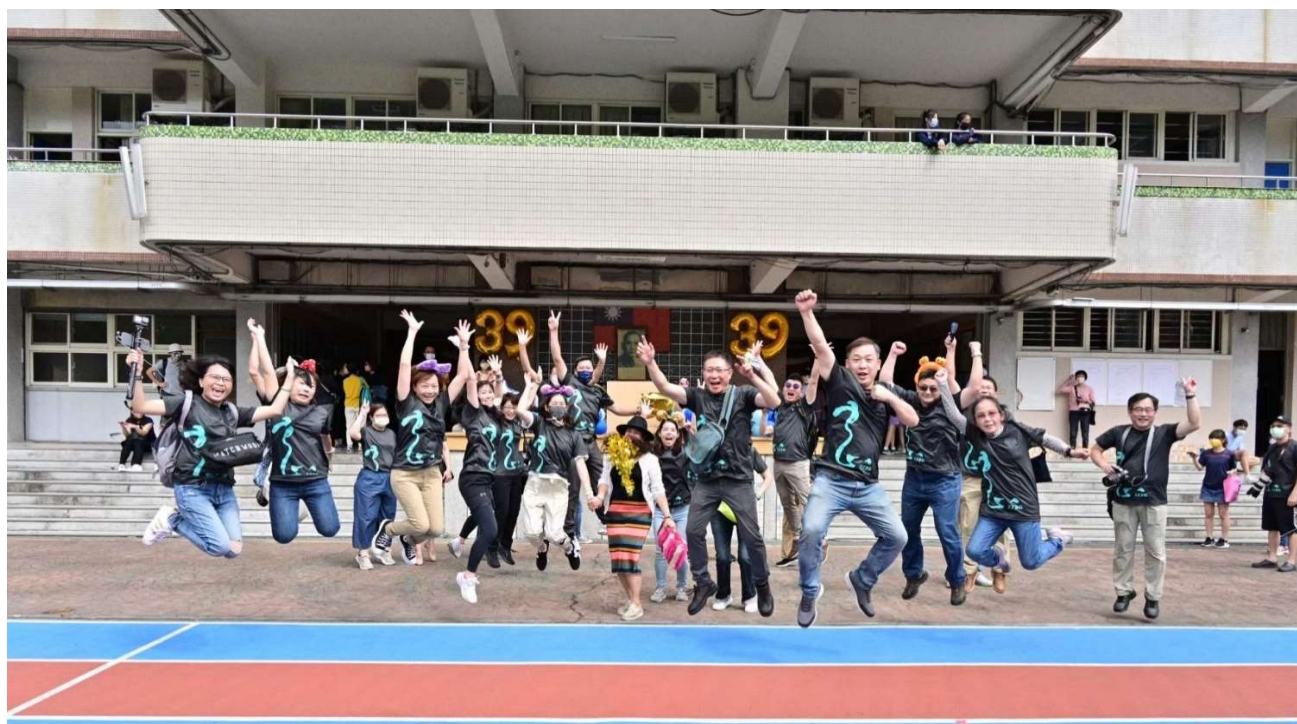


中正國中家長會會訊



中華民國一一二年九月
臺北市立中正國民中學學生家長會

目 錄

一、 共榮、共享、共創一個良好的學習環境～家長會會長劉一寬……	03
二、 感謝感謝各位家長成為孩子們背後那份穩定的力量 成為孩子們最棒的 partner～九年級副會長沈思穎 ……………	05
三、 一個人走的快，一群人走的遠～八年級副會長陳杰……………	06
四、 共建全人教育的中正～七年級副會長張珮琦……………	07
五、 快樂的中正志工隊最棒～志工隊長黃楚燁 ……………	09
六、 家長會組織架構圖 ……………	11
七、 111 學年度家長會會務人員名冊 ……………	12
八、 111 學年度家長會行事紀要 ……………	14
九、 111 學年度學生家長會例行事務表列 ……………	16
十、 111 學年度家長會募款清冊 ……………	17
十一、 111 學年度家長會收支決算表 ……………	24
十二、 111 學年度家長會冷氣基金收支明細表 ……………	25

共榮、共享、共創一個良好的學習環境

家長會會長 劉一寬



一寬今年即將卸任，之前有幸承接了兩年的學生家長會會長一職，有了之前的經驗，今年就更容易上手了。

猶記得這幾年在家長會的經驗，看到許多認真、負責、熱血又付出的家長們投入這個團隊，是非常的令人感動的，大家有錢出錢有力出力，努力的讓中正國中的親、師、生可以團結在一起，創造中正國中的各項佳績。

中正國中是一所非常優秀的學校，有著認真負責的行政及教學團隊，有著積極投入學習的學生，還有非常關心學生學習狀況的家長，因此本著「家長及學校之間溝通橋樑的角色、讓學生有發揮的表演舞台」為目標來經營今年的家長會。一寬認為事情處理要用理性溝通的方式來處理，感謝這一年來經歷過的種種點點滴滴，多數問題都可以在理性溝通下來解決。

在這個學年中，因為疫情緩和而恢復了很多各式活動的安排，從校慶、耶誕節、各項運動比賽、包高中活動、教育會考到畢業典禮都一切順利，家長會投入許多的人力及物力來協助活動的進行，感謝今年所有的家長會幹部、夥伴及志工們，尤其是九副思穎、八副陳杰及七副珮琦，協助幫忙各年級的許多事

物處理；志工隊楚燁隊長，統整了志工隊的所有運作，做為各項活動的幕後英雄，讓我們的活動都可以順利且圓滿的完成，會計珊文、出納嫣媛及秘書桂棻，協助了各項的行政工作，還有所有的常委、委員、家代及志工們，沒有大家分工合作，事情不會那麼順利的完成，一寬真心感謝所有夥伴們的齊心協助。

新的學年，期許接下來的中正國中，可以順利、平安、圓滿的進行所有的行政及教學工作；期許所有學生在學習上可以多元學習，完成自己的目標；期許所有的家長再次一同為了這個孩子的學習環境來付出，祝福大家！

感謝各位家長

成為孩子們背後那份穩定的力量

成為孩子們最棒的 partner

九年級副會長 沈思穎



大家好，我是九年級副會長沈思穎，身為校友的我很榮幸為各位家長和學弟妹們服務。一路從七年級家委、八年級常委到九年級副會長走來，回想起來，收穫最多的反倒是我。遇到很多志同道合的夥伴，並肩接受不同的挑戰和任務，也一起學習如何更有效地達成家長、學校和最重要的學生三方共好局面。而這次勇敢承接擔任九年副會長最大原因是為了協助遴選

新校長這項任務，希望能找到一位契合的舵手，引領學校往更多元、更優質的方向前進。站在家長的角度，以不干涉但支持的立場，替學生們建立更好的學習環境和氛圍，為家長們爭取更良性的溝通管道，其餘的就交給孩子們好好發揮。最後感謝我們九年級家長們的團結和配合，這股一直以來的穩定力量，讓孩子們在考場上超常發揮。祝這群孩子們畢業後在所歸屬的地方，也能找到人生的方向，活出自己想要的樣貌。

一個人走的快，一群人走的遠

八年級副會長 陳杰



疫情疏緩，學校活動也漸漸恢復正常，開學就開始籌備「教師節」活動，這次幫老師準備一份精美餐盒和一箱雞蛋，希望平日勞苦功高的老師可以感受到家長對老師的滿滿的敬意。

今年一寬會長連任，家長會的成員變動也不大，所以大家也多了不少默契，活動也更加順利，感謝會長的帶領讓家長會穩定運作，也感謝大家的付出讓我有機會從中學到不少經驗。

今年玲玲校長榮退，由泰安校長接棒，家長會也協助當天的交接典禮與感恩茶會，感謝兩位校長對教育的奉獻，也祝玲玲校長退休愉快，平安順心。

共建全人教育的中正

七年級副會長 張珮琦



111 學年由 9 年級畢業旅行拉開序幕，緊接著上場的是一年一度熱鬧的中正校慶，擺攤、拔河等各項活動與競賽，忙得不可開交。聖誕節一早，家長會伙伴們快速變裝成聖誕老公公，扛著裝滿糖果餅乾的袋子，在門口歡迎中正孩子們並獻上聖誕快樂的祝福。年底 8 年級最期待的隔宿露營上場，我們在 Line 群組中，驚嘆中正孩子的多才多藝，分享孩子們的喜悅。

9 年級長達近一學年，包括謝師禮、祈福活動的包高中活動，謝師禮、餐盒、各項祈福活動，令人驚嘆佩服的祈福牆與中正鳥居，活動當天，9 年級各班家代出動，文昌廟祈福時，每位家代帶著班上同學名單，為同學祈禱祝福；西式祝禱時，牧師用親切的話語鼓勵同學，最後的禱告，帶領同學們面對會考的不安，相信一切會有最好的安排。看著同學們活動時開心的神情，在祈福牆尋找自己與同學的祈福卡，拉著同學在鳥居拍照，真的很感謝家長們對同學的照顧與付出。

今年也在志工隊協助下，盡可能將同學的活動拍照、攝影留存。校慶活動，多位志工分工拍照攝影，事後再進行分類。也將同學們投籃接力等比賽，剪輯成影片。坦白說，拍照攝影與事後的整理分類，真得很辛苦！影片剪輯更是不容易！真的很感謝志工隊的伙伴！

因玲玲校長退休，下學期開始忙碌的校長遴選，感謝一寬會長、東晏教師會會長與大家的努力，謝謝泰安校長認同中正國中，在大家一起努力下，8月1日泰安校長走馬上任，帶領中正國中迎向新的112學年。

一學年好像很長，但卻過得很快，家長會每個月都很忙碌，大大小小的事情，實在很難一一道來，但感謝家長會伙伴、志工隊的的伙伴、家代們，這一年來的付出，謝謝大家給我這一年服務與學習的機會。

快樂的中正志工隊最棒



志工隊隊長黃楚燁

光陰似箭，日月如梭，兩年的任期飛快的即將屆滿，感謝出現在我生命中的每一位貴人，真的很感謝在劉一寬會長帶領家長會的全力支持，以及在各位夥伴們的支持協助下，一起為中正的孩子們付出服務。

快樂的志工人—甘願做、歡喜受 不要問當志工隊長可以給我什麼，要先想我能夠為志工隊做什麼？用歡喜的心境看待志工所賦予的工作，遇到困難時，當作是學習與磨練，隨時調整自己的心境，先喜歡這個大家庭、這個工作，那麼志工之路就會做得長久，也會做得快樂了。

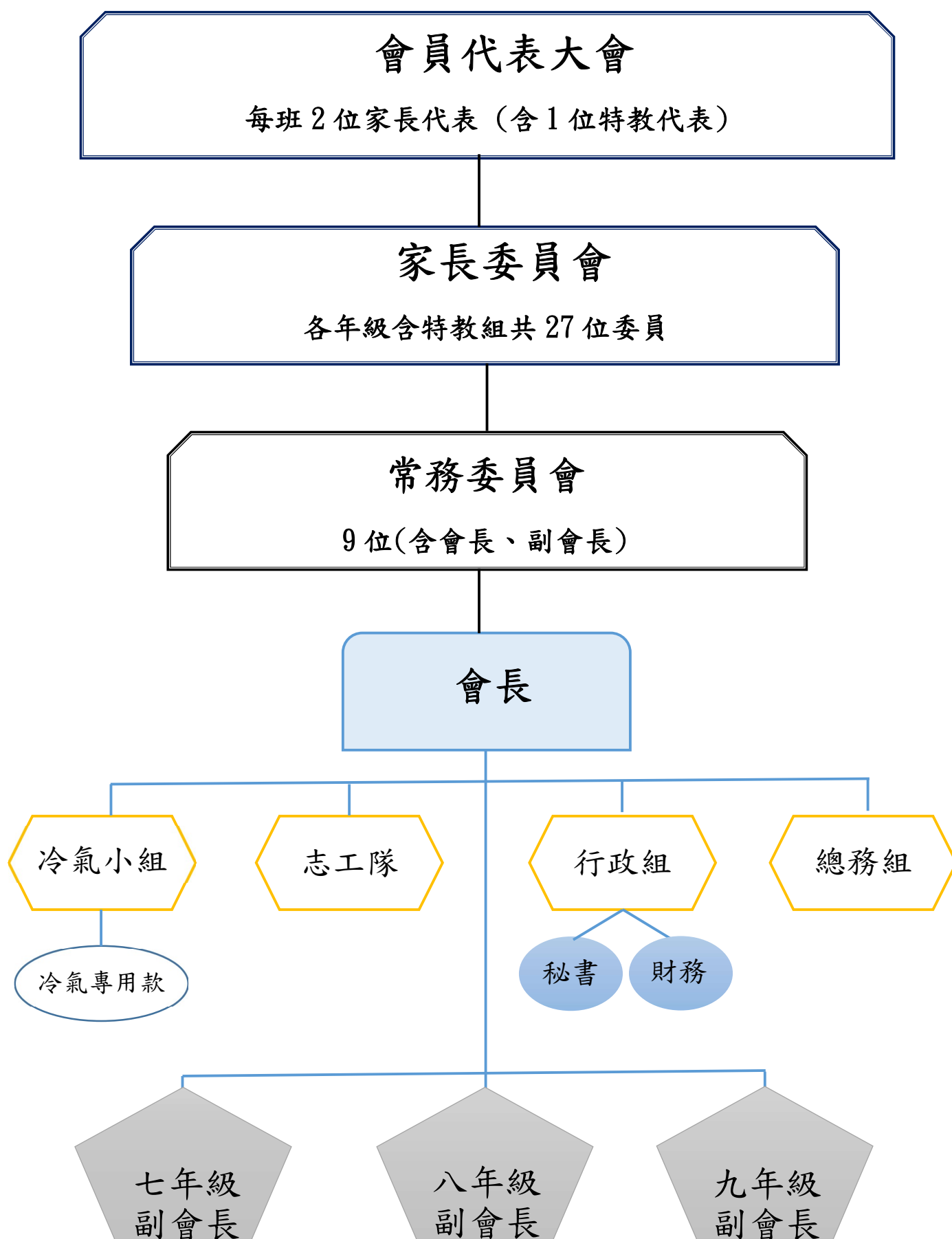
參與義務服務工作，這不僅幫助學校與孩子，並且在付出過程中所獲得的喜悅和滿足，將會是您我最好的回饋，願您與我們攜手，共創一個更理想的學習環境。「施比受更有福」，當在付出的同時，我們也同時獲得不少；不過，必需提醒大家，夥伴無論做得多與寡，或者做得不盡理想，都不可計較與指責他人，這對團隊是沒有加分的，大家互相學習、提醒，珍惜緣份讓團隊的氛圍更融洽。

受到學校師長們的肯定，新的學期開始，在我們前兩次的志工招募，已有40位新夥伴加入，也歡迎新夥伴加入我們的團隊，相信中正國中這三年的學習生涯，會是孩子們最美好的記憶，同樣的隨著新生的來到，我們也歡迎新的家長，一起進入家長會，參與志工隊的各項服務。

一個優質卓越的學校，除了要有學校強力的行政團隊和富有愛心認真教學的老師外，還要有熱心配合學校運作的家長，幫忙維護交通安全、整理圖書、綠化環境、支援大型活動和家長會的會務工作等等，合力為孩子們打造健康、快樂、優質的學習環境，一起經營我們的中正國中志工愛心團隊，快樂的中正志工隊有您最棒，感恩！



臺北市立中正國民中學學生家長會組織架構圖



臺北市立中正國民中學 111 學年度學生家長會會務人員名單

行政人員		七年級		八年級		九年級	
會長	劉一寬	副會長	張珮琦	副會長	陳杰	副會長	沈思穎
秘書	林桂茶	常務委員	李協峰	常務委員	李耀文	常務委員	張聖民
會計	王珊文	常務委員	林桂茶	常務委員	陳秀芳	委員	施憶如
總務	黃心怡	委員	伍光玉	委員	翁逸樺	委員	黃偉倫
出納	覃嫻媛	委員	蘇暉翎	委員	殷雅惠	委員	謝奕國
幹事	伍光玉	委員	陳楓	委員	黃博泰	委員	李桂嫻
幹事	吳若彤	委員	劉哲明	委員	徐丹薇	委員	王珊文
幹事	李桂嫻	委員	黃任模	委員	呂哲嘉	委員	李雄輝
		委員	馮秋萍	特教委員	林映彤		
		家 長 代 表					
		701	李佳玲	801	陳玉涵	901	楊佳綺
		701	吳文雅	801	張惠欣	901	郭毓琪
		702	黃久久	802	楊雅晴	902	徐慧珠
		702	謝弦志	802	翁逸樺	902	林毓琪
		703	林香圓	803	羅晏姍	903	蘇佳欣
		703	莊善媛	803	潘懿軒	903	邱淑苑
		704	伍光玉	804	簡璿宸	904	鄒昌婷
		704	張珮琦	804	王雲玉	904	王雅鈴
		705	黃惠禪	805	沈思瑩	905	黃靜儀
		705	邱淑姝	805	蔡宛珏	905	鮑麗華
		706	王宣婷	806	殷雅惠	906	陳湑
		706	李欣怡	806	陳秀芳	906	沈致偉
		707	徐佩瑜	807	游琇雯	907	吳書芬
		707	劉錦誠	807	王和睦	907	施憶如
		708	蘇暉翎	808	李耀文	908	林美慧
		708	謝佳玲	808	鍾敏莉	908	盧文怡
		709	林映彤	809	張恆誠	909	黃偉麟
		709	徐麗嵐	809	陳杰	909	陳姿妤

家 長 代 表					
710	陳楓	810	楊文傑	910	陳玟靜
710	馮琬茹	810	黃博泰	910	蔡德慧
711	曾馨儀	811	林緹里	911	黃偉倫
711	吳幸珍	811	沈佳惠	911	謝奕國
712	劉佩珊	812	吳若彤	912	李桂嫻
712	施懿珊	812	杜培如	912	鍾婷珍
713	王蕙茹	813	陳玉芬	913	張聖民
713	劉書廷	813	徐丹薇	913	邱慧歙
714	林晏竹	814	楊靜鈺	914	劉一寬
714	劉哲明	814	呂哲嘉	914	姜志清
715	賴盈瑩	815	許雅禎	915	陳念攸
715	王成蕙	815	馮詩晴	915	江靜慧
716	呂文慧	816	許貴茵	916	沈思穎
716	黃任模	816	陳婉婷	916	王珊文
717	施明岑	817	張伊蓉	917	謝宜蓁
717	王雅尼	817	林志偉	917	江芳育
718	馮秋萍	818	謝蕙汝	918	李雄輝
718	楊淑雯	818	龔禾欣	918	朱璿尹
719	林桂茶	819	許惠嵐	919	于玉華
719	張方婷	819	廖建逸	919	余珈嫻
720	李協峰	820	巫蕙秀	920	蔡一睿
720	李亭樟	820	徐曉茹	920	謝佳芳
721	林秀華	821	謝佳蓉	921	劉禎萍
721	王蕙如	821	張素鳳	921	張秀雲
722	許娜容	822	林君美	922	李若男
722	吳品賢	822	楊志仁	922	陳巧芬

臺北市立中正國民中學 111 學年度學生家長會行事紀要

時間	行事紀要	時間	行事紀要
111 年 08 月	志工隊招募志工	112 年 03 月	支援八年級 HPV 疫苗注射
111 年 09 月	致贈教師節敬師禮	112 年 04 月	召開第六次常務委員會
111 年 10 月	召開第一次家長代表大會	112 年 04 月	召開第二次家代大會
111 年 10 月	召開志工大會	112 年 04 月	校長遴選會議
111 年 10 月	召開第一次家長委員會	112 年 04 月	冷氣清洗作業
111 年 10 月	參與九年級畢旅相關事宜	112 年 05 月	參與教科書評選會議/課發會議
111 年 10 月	校慶志工頒獎	112 年 05 月	召開第七次常務委員會
111 年 10 月	家長會配合校慶募款活動	112 年 05 月	舉辦九年級擊鼓誓師活動
111 年 10 月	家長會志工團 T 製作	112 年 05 月	參與課發會議
111 年 11 月	召開第一次常務委員會	112 年 05 月	舉辦考生文昌宮祈福、包高中活
111 年 11 月	支援流感疫苗注射	112 年 05 月	組成會考服務隊
111 年 11 月	支援七年級學生健康檢查	112 年 06 月	召開第八次常務委員會
111 年 11 月	參加國語實小升學輔導座談會	112 年 06 月	參與八年級隔宿露營招標
111 年 11 月	辦理志工研習暨教育訓練	112 年 06 月	支援畢業典禮並提供獎項
111 年 12 月	召開第二次常務委員會	112 年 06 月	參與期末及課發會
111 年 12 月	召開七年級家長代表會議	112 年 06 月	舉辦志工旅遊
111 年 12 月	召開九年級家長代表會議	112 年 06 月	召開第三次家長委員會
111 年 12 月	舉辦聖誕傳愛活動	112 年 06 月	參與成績審查特教推行委員會議
111 年 12 月	舉辦家長會一家一菜冬至活動	112 年 06 月	家長會期末謝師宴
111 年 12 月	參加八年級隔宿露營相關事宜	112 年 06 月	國中聯運動會/羽你有約
112 年 01 月	召開第三次常務委員會	112 年 07 月	新生編班,導師抽籤
112 年 01 月	拆卸穿堂聖誕佈置	112 年 07 月	招募新志工
112 年 01 月	舉辦志工歲末感恩忘年會	112 年 08 月	校長交接典禮
112 年 01 月	九年級敬師活動	112 年 08 月	參與校務會議
112 年 01 月	參與校務會議	112 年 08 月	參加中元普渡
112 年 01 月	參與課發會議	112 年 09 月	112 學年度開學
	111 學年度第二學期	112 年 09 月	文昌宮及土地公還願
112 年 02 月	七年級校外教學招標	112 年 09 月	支援畢業旅行場勘
112 年 02 月	召開第四次常務委員會	112 年 09 月	參與八年級校外教學相關事宜
112 年 03 月	召開第五次常務委員會	112 年 09 月	召開第九次常務委員會
112 年 03 月	召開第二次家長委員會	112 年 09 月	畢業紀念冊招標會議
112 年 03 月	九年級畢業旅行招標	112 年 09 月	教師節謝師及敬師活動

臺北市立中正國民中學 111 學年度學生家長會例行事務表

112.09.01 製表

項目	例行事務名稱
1	參與校務會議、課發會、教評會、特推會、圖書遴選委員會、性平會、申評會、獎懲委員會、成績評量審查委員會、導師會報、體育委員會
2	協調各班反應事項
3	參與營養午餐廠商招標及審查
4	參與校外教學、隔宿露營、畢業旅行招標及審查
5	推動班級巡迴書香活動
6	贊助社團活動經費
7	支援各處室協辦經費
8	支援學生留校晚自習相關服務事項
9	參與多元入學宣導活動
10	支援校際校慶及畢業典禮
11	支援鄰近小學參訪活動
12	參與中輟生安置會議
13	參與教師甄選
14	安排班級冷氣機安檢及清洗濾網
15	招募志工、召開志工大會、推動志工隊服務
16	提供清寒或家庭突遭變故學生助學金
17	舉辦節慶相關活動

臺北市立中正國民中學學生家長會111學年度募款清冊

班別	學生家長姓名	捐款金額	備註
701	吳○志	200	
701	邱○鳴	3,000	指定捐款-國樂
701	張○彬	600	指定捐款-桌球
701	曾○玲	1,000	
702	呂○志	500	指定捐款-27管樂
702	林○宜	1,000	
702	林○珊	10,000	指定捐款-國樂
702	張○貞	2,000	
702	黃○久	3,000	指定捐款-國樂
702	黃○邦	100	
702	黃○婷	500	
702	黃○華	500	
702	薛○文	1,000	
702	謝○育	500	
703	王○嵐	1,000	
703	呂○澂	1,000	
703	林○圓	3,000	
703	黃○中	2,000	
703	黃○琪	1,000	指定捐款-27管樂
703	黃○琪	500	
703	楊○雲	1,000	
704	伍○玉	10,000	
704	李○喬	1,000	
704	林○君	1,000	
704	柯○益	1,000	
704	張○強	2,000	
704	張○琦	10,000	指定捐款-會務支援
704	張○琦	20,000	
704	莊○斌	2,000	指定捐款-弦樂
704	許○雅	3,000	
705	江○綾	5,000	
705	吳○德	1,000	
705	李○真	1,000	
705	林○興	2,000	
706	李○毅	2,000	
706	林○昇	2,000	
706	胡○苓	500	
706	高○柔	1,000	
706	陳○穎	2,000	
706	陳○緯	1,000	
706	黃○婷	2,000	指定捐款-國樂
706	黃○婷	3,000	

706	黃○筑	2,000	
706	黃○瑜	100	
706	楊○達	3,000	
706	劉○德	1,000	
706	遲○珊	1,000	
706	龐○	1,000	
707	王○青	1,000	
707	王○鉅	2,000	
707	吳○榮	1,000	
707	林○伸	3,000	
707	涂○宜	500	
707	張○郁	2,000	
707	陳○穎	500	
707	陳○穎	500	
707	黃○寬	500	
707	廖○慶	1,000	
708	王○齡	1,000	
708	林○緯	1,000	
708	陳○怡	1,000	指定捐款-國樂
708	黃○雲	1,000	
708	蘇○翎	2,000	
709	三○國際貿易有限公司	5,000	指定捐款-國樂
709	林○彤	3,600	
709	徐○嵐	2,000	指定捐款-擊劍
709	徐○嵐	2,000	指定捐款-27管樂
709	黃○凱	1,000	
710	張○瑞	2,000	指定捐款-國樂
710	張○瑞	2,000	指定捐款-27管樂
710	張○瑞	5,000	指定捐款-26管樂
710	張○瑞	1,000	
710	黃○美	3,000	
710	華○電通(股)公司	6,000	
710	馮○茹	2,000	
710	劉○伶	10,000	指定捐款-籃球
710	劉○伶	10,000	
711	吳○珍	5,000	
711	洪○進	200	
711	彭○玲	1,000	指定捐款-空手道
711	彭○玲	1,000	指定捐款-27管樂
711	曾○儀	5,000	
711	超○裝潢工程行	3,000	
711	謝○鈺	3,000	
712	王○行	1,000	
712	陳○君	500	

712	陳○玲	5,000	指定捐款-學習中心
712	黃○瑤	1,000	指定捐款-弦樂
712	楊○斐	2,000	指定捐款-國樂
712	廖○堯	2,000	
712	廖○筑	2,000	
712	劉○珊	10,000	指定捐款-27管樂
713	于○中	500	
713	李○隆	2,000	
713	洪○鈺	1,000	
713	張○昌	1,000	
713	詹○君	2,000	
713	蘇○婷	1,000	
714	周○君	1,000	
714	張○綺	500	
714	梁○傑	500	
714	葉○榮	200	
714	劉○明	10,000	
715	李○祥	300	
715	李○榮	1,000	指定捐款-桌球
715	李○榮	500	
715	張○綺	500	
715	陳○妃	1,000	
715	黃○峯	500	
715	楊○明	600	
715	蕭○桓	2,000	
716	呂○慧	500	
716	高○瑋	1,000	
716	陳○志	5,000	指定捐款-國樂
716	陳○靜	2,000	指定捐款-籃球
716	黃○銘	3,000	
716	游○婷	2,000	
717	何○	1,000	指定捐款-桌球
717	何○	1,000	
717	邱○楓	500	指定捐款-27管樂
717	倪○鐸	1,000	
717	許○怡	1,000	
717	楊○宇	1,000	
717	鄭○民	2,000	
718	林○珍	1,000	
718	林○婷	1,000	
718	張○倫	1,000	
718	許○奕	10,000	
718	游○惠	2,000	指定捐款-弦樂
718	游○進	1,000	

718	賴○志	1,000	
719	李○錦	1,000	
719	林○榮	2,000	指定捐款-空手道
719	林○榮	1,000	指定捐款-27管樂
719	林○榮	2,000	指定捐款-26管樂
719	林○榮	15,000	
719	邱○瑜	200	
719	邱○瑜	10	
719	張○婷	3,000	
719	楊○安	10,000	
719	蕭○娟	500	
720	王○聖	1,000	
720	江○達	1,000	
720	江○榮	3,000	
720	吳○宏	200	
720	吳○隆	600	
720	李○峰	3,000	指定捐款-27管樂
720	李○峰	16,899	
720	徐○馨	1,500	指定捐款-27管樂
720	徐○馨	1,500	
720	畢○健	1,000	指定捐款-國樂
720	畢○健	2,000	指定捐款-國樂
720	許○雯	500	
720	黃○文	1,000	指定捐款-國樂
720	黃○暉	1,000	
721	朱○慶	1,000	
721	吳○誠	1,000	
721	巫○安	3,000	
721	林○萱	1,000	
721	陳○穎	1,000	
722	張○雄	5,000	指定捐款-弦樂
722	莊○芳	3,000	指定捐款-27管樂
722	莊○芳	2,000	
722	許○容	5,000	
801	王○宏	1,000	
801	邱○庭	2,000	指定捐款-空手道
802	何○	1,000	指定捐款-桌球
802	何○	1,000	
802	何○芝	2,000	
802	周○君	500	
802	姜○娟	1,000	
802	翁○樺	3,000	
802	高○穗	1,000	
802	張○瑜	1,000	

802	陳○甫	2,000	
802	陳○宜	3,000	
802	黃○娟	1,000	
802	賀○珍	1,000	
802	顏○如	1,000	
803	高○瓏	3,000	指定捐款-弦樂
803	楊○富	3,000	
803	謝○賢	3,000	
804	王○玉	1,000	
804	吳○鈺	2,000	
804	林○峰	1,500	
804	陳○君	1,000	
805	王○	1,000	
805	吳○儒	6,000	
805	施○仁診所	3,000	
805	許○娟	2,000	
805	黃○郎	500	
805	黃○琦	1,000	
805	黃○琪	300	
805	蔡○弘	500	
805	蔡○珏	5,000	
805	盧○斌	1,000	
806	柯○誠	1,000	
806	洪○惠	12,000	指定捐款-弦樂
806	殷○惠	2,000	
806	陳○芳	10,000	指定捐款-弦樂
806	陳○芳	15,000	
807	李○彬	1,000	
807	李○蓉	1,000	
807	蔡○翰	2,000	指定捐款-26管樂
808	吳○本	2,000	
808	李○文	15,000	
808	金○君	2,000	
808	陳○好	1,000	
808	陳○芳	300	
808	簡○炫	500	
809	吳○本	2,000	
809	陳○	10,000	指定捐款-會務支援
809	陳○	20,000	
809	黃○進	3,000	
809	楊○鎰	10,000	
809	詹○鈞	2,000	
810	卜○蔚	1,000	
810	林○伸	3,000	

810	姚O妮	1,000	
810	胡O嘉	1,000	
810	陳O珮	500	
810	陳O愉	1,000	
810	陳O瑾	1,000	
810	黃O安	1,000	
810	黃O吟	3,000	指定捐款-弦樂
810	黃O泰	5,000	指定捐款-羽球
810	黃O泰	5,000	
810	鄧O	1,000	
811	李O璇	5,000	
811	林O里	1,000	
811	胡O嘉	1,000	
811	陳O仁	5,000	
812	施O廷	2,000	
812	彭O彥	1,000	指定捐款-弦樂
812	彭O彥	1,000	
813	洪O銘	500	
813	張O貞	1,000	
813	陳O芬	2,000	
813	陳O芸	10,000	指定捐款-桌球
813	陳O芸	5,000	
814	阮O元	2,000	
814	陳O榮	1,000	
814	賀O群	2,000	
815	林O銘	1,000	
815	張O惠	1,000	
815	蕭O霞	200	
816	方O謨	3,000	
816	林O弘	1,000	
816	洪O辰	2,000	
816	許O茵	1,000	
816	陳O文	2,000	
816	黃O銘	1,000	
817	高O凱	1,000	
817	黃O	500	
818	王O賢	2,000	
818	周O晴	3,000	
818	林O韋	1,000	
818	林O華	1,000	
818	曹O峰	1,000	
818	陳O華	1,000	
818	謝O瑛	500	
818	龔O欣	2,000	

819	李○昌	1,000	
819	林○兆	3,000	
820	巫○秀	2,000	
820	林○曼	3,000	
820	陳○如	1,000	
820	陳○澤	2,000	
821	張○鳳	6,000	
821	許○儀	1,000	
821	楊○欣	1,000	
822	江○倫	500	
822	李○杰	2,000	
822	莊○良	700	
822	魏○書	500	
901	周○融	1,000	
902	莊○敬	2,000	
903	洪○成	1,000	
903	陳○玲	500	
903	黃○燁	2,000	
905	柯○誠	1,000	
905	廖○民	2,000	
906	吳○穎	500	
906	李○仁	2,000	
907	汪○琪	2,000	
907	林○婷	300	
907	龐○	1,000	
910	洪○成	1,000	
910	許○儀	1,000	
910	陳○好	3,000	
910	陸○綦	1,000	
910	蘇○慧	600	
911	高○凱	1,000	
911	黃○倫國際聯合建築師事務所	3,000	
912	江○柳	1,000	
912	施○程	500	
912	陳○楷	2,000	
912	曾○睿	10,000	
913	張○民	15,000	
914	林○惠	1,000	
914	姜○清	1,000	指定捐款-擊劍
914	姜○清	1,000	
914	徐○雲	1,000	
914	劉○寬	50,000	指定捐款-會務支援
914	劉○寬	50,000	
914	蘇○雯	1,000	

915	吳O彥	500	
915	吳O儒	6,000	
915	逸O貿易有限公司	5,000	指定捐款-國樂
916	王O樺	10,000	
916	沈O穎	10,000	指定捐款-會務支援
916	沈O穎	20,000	
916	高O樹	1,000	
916	張O宏	1,000	
916	張O風	1,000	
916	賴O志	3,000	
917	吳O福	100	
917	徐O菱	2,000	
917	陳O全	1,000	
917	薛O惠	2,000	
917	羅O亮	3,000	
918	李O輝	2,000	
919	白O宇	3,000	
919	余O嫻	2,000	
919	林O宗	2,000	
919	夏O正	1,000	
920	峰O機械有限公司	10,000	
920	賴O寧	500	
920	羅O娟	2,000	
921	李O敏	2,000	
921	張O貞	1,000	
921	黃O昭	1,000	
921	黃O婷	5,000	
921	詹O昌	200	
922	柯O益	500	
922	張O凱	1,000	指定捐款-擊劍
922	許O瀟	1,000	
922	陳O婷	2,000	指定捐款-學習中心
來賓	徐O貞	2,300	指定捐款-志工活動
來賓	張O川	3,000	指定捐款-射箭
來賓	張O川	3,000	
來賓	陳O瑾	2,000	指定捐款-擊劍
來賓	黃O瑾	2,000	
-	未具名捐款	3,000	
-	未具名捐款	3,000	
-	未具名捐款	1,000	
-	未具名捐款	1,000	
-	未具名捐款	1,000	

111學年度臺北市立中正國民中學學生家長會財務收支決算表

項目		實收金額	110學年度預算數	項目	細目	實支金額	110學年度預算數
110學年度結存	\$	3,598,152	-	志工隊		\$	117,824
110學年度指定捐款結存		44,719			志工研習活動費	112,537	135,000
111上學期家長會費		243,240	250,000		志工保險費	5,287	120,000
111下學期家長會費		242,400	250,000				15,000
111一般捐款		596,409	815,000	教學組		\$	61,504
銀行利息-華銀存簿		24,657	10,000		會考考生服務隊	30,004	140,000
國稅局退稅		-	-		教師活動費		30,000
其他收入		-	-		退休資深教師獎勵及入		70,000
小計	\$	4,849,577	\$	學輔組	車外聘專家委員	31,500	40,000
			1,325,000			\$	209,691
指定捐款項目		實際收入	實際支出			\$	340,000
會務支議		80,000	55,296		生活常規競賽獎勵	11,000	60,000
國樂		42,000	42,000		家長成長研習活動費	18,056	20,000
桌球		13,600	13,600		包高中系列活動	100,121	100,000
擊劍		6,000	6,000		社團外聘講師補助	80,514	110,000
管樂26		9,000	9,000		防疫物資準備金	-	50,000
管樂27		25,500	25,500				
弦樂		39,000	39,000	總務組		\$	344,506
射箭		3,000	3,000		贊助校慶活動費	68,788	420,000
學習中心		7,000	7,000		歲末感恩活動費	21,552	100,000
羽球		5,000	5,000		畢業典禮活動費	129,676	150,000
志工活動		2,300	2,300		期末謝師宴	75,000	80,000
空手道		5,000	5,000		婚禮喜慶活動費	49,490	50,000
籃球		12,000	12,000				
指定捐款小計	\$	249,400	\$	會務組		\$	193,976
			224,696		辦公事務費	37,526	320,000
代收代付		實際收入	實際支出		總合雜項支出	47,920	50,000
九丘級活動專用費		264,000	264,000		支援各處室協辦經費	108,530	60,000
科學班		-	-		會務預備金	-	110,000
	\$	-	\$	其他			100,000
代收代付小計	\$	264,000	\$			\$	187,054
			264,000		110學年度指定捐款轉出	44,719	
					110學年教師活動費	53,000	
					110學年期末謝師宴	79,200	
					國中聯會費	10,135	
					收入總額	\$	5,362,977
					支出總額	\$	1,603,251
收入總額合計	\$	5,362,977	\$	112/8/31結餘	活期存款	\$	2,359,726
			1,813,696		定存	\$	1,400,000
						\$	3,759,726

111學年度臺北市立中正國民中學學生家長會冷氣專用款收支明細表

期間：111/9/20 ~ 112/8/31

日期	憑單號數	科目	摘要	收 入	支 出	餘額	備註
111/9/12		110學年度結存	定存 (500,000+1,000,000+500,000)			2,000,000	
111/9/12		110學年度結存	活存			255,280	
111/9/22	*001	存款利息	華銀-272483120-定存月付-500,000	350		255,630	
111/9/22	*002	存款利息	華銀-272483131-定存月付-1,000,000	700		256,330	
111/10/5	*003	存款利息	華銀-272486700-定存月付-500,000	350		256,680	
111/10/20	A001	冷氣專款支出	華銀變更印鑑費用		100	256,580	
111/10/24	*004	存款利息	華銀-272483120-定存月付-500,000	350		256,930	
111/10/24	*005	存款利息	華銀-272483131-定存月付-1,000,000	700		257,630	
111/11/07	*006	存款利息	華銀-272486700-定存月付-500,000	350		257,980	
111/11/22	*007	存款利息	華銀-272483120-定存月付-500,000	577		258,557	
111/11/22	*008	存款利息	華銀-272483131-定存月付-1,000,000	1,154		259,711	
111/12/05	*009	存款利息	華銀-272486700-定存月付-500,000	577		260,288	
111/12/21	*010	存款利息	活存息	431		260,719	
111/12/22	*011	存款利息	華銀-272483120-定存月付-500,000	577		261,296	
111/12/22	*012	存款利息	華銀-272483131-定存月付-1,000,000	1,154		262,450	
112/1/5	*013	存款利息	華銀-272486700-定存月付-500,000	577		263,027	
112/1/30	*014	存款利息	華銀-272483120-定存月付-500,000	577		263,604	
112/1/30	*015	存款利息	華銀-272483131-定存月付-1,000,000	1,154		264,758	
112/2/20	A002	冷氣專款支出	914 教室窗簾滑軌修繕		300	265,035	
112/2/6	*016	存款利息	華銀-272486700-定存月付-500,000	577		265,335	
112/2/22	*017	存款利息	華銀-272483120-定存月付-500,000	577		265,612	
112/2/22	*018	存款利息	華銀-272483131-定存月付-1,000,000	1,154		266,766	
112/3/06	*019	存款利息	華銀-272486700-定存月付-500,000	577		267,343	
112/3/22	*020	存款利息	華銀-272483120-定存月付-500,000	577		267,920	
112/3/22	*021	存款利息	華銀-272483131-定存月付-1,000,000	1,154		269,074	
112/4/18	A002	冷氣專款支出	112年度教室冷氣清洗保養室內外機 66台*1575元		103,950	165,701	
112/4/6	*022	存款利息	華銀-272486700-定存月付-500,000	577		269,651	
112/4/24	*023	存款利息	華銀-272483120-定存月付-500,000	577		166,278	
112/4/24	*024	存款利息	華銀-272483131-定存月付-1,000,000	1,154		167,432	
112/5/5	*025	存款利息	華銀-272486700-定存月付-500,000	577		168,009	
112/5/22	*026	存款利息	華銀-272483120-定存月付-500,000	577		168,586	
112/5/22	*027	存款利息	華銀-272483131-定存月付-1,000,000	1,154		169,740	
112/6/5	*028	存款利息	華銀-272486700-定存月付-500,000	577		170,317	
112/6/21	*029	存款利息	活存息	583		170,900	
112/6/26	*030	存款利息	華銀-272483120-定存月付-500,000	577		171,477	
112/6/26	*031	存款利息	華銀-272483131-定存月付-1,000,000	1,154		172,631	
112/7/5	*032	存款利息	華銀-272486700-定存月付-500,000	577		173,208	
112/7/24	*033	存款利息	華銀-272483120-定存月付-500,000	577		173,785	
112/7/24	*034	存款利息	華銀-272483131-定存月付-1,000,000	1,154		174,939	
112/8/7	*035	存款利息	華銀-272486700-定存月付-500,000	577		175,516	
112/8/7	*036	存款利息	華銀-272483120-定存月付-500,000	577		176,093	
112/8/22	*037	存款利息	華銀-272483131-定存月付-1,000,000	1,154		177,247	
						177,247	
						177,247	
			合 計	26,317	104,350	177,247	
			定 期 存 款	0		2,000,000	
			總 計	26,317		2,177,247	